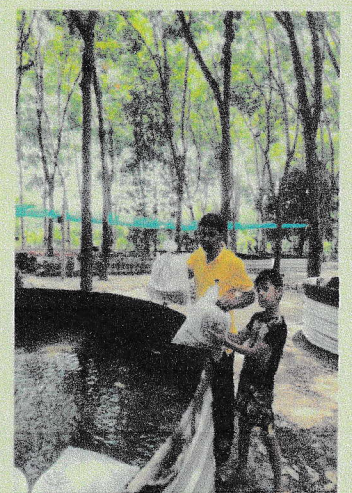
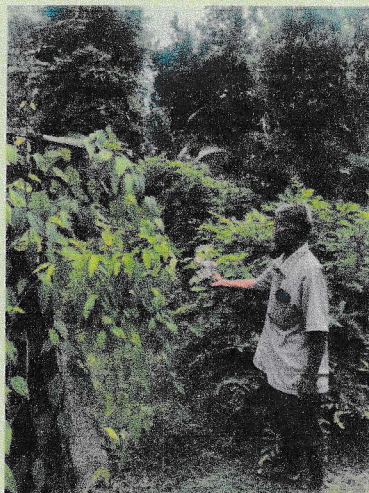


ฐานข้อมูลวัฒนธรรม และภูมิปัญญาท้องถิ่น ตำบลโพนยาง อำเภอวังหิน
จังหวัดศรีสะเกษ



รวบรวมโดย กองการศึกษาฯ และวัฒนธรรม องค์การบริหารส่วนตำบลโพนยาง

ทะเบียนฐานข้อมูลภูมิปัญญาท้องถิ่น ตำบลโพนยาง อำเภอวังหิน

จังหวัดศรีสะเกษ ประจำปี ๒๕๖๘

ลำดับที่	ชื่อ-สกุล	ภูมิปัญญา	ที่อยู่	หมายเหตุ
๑	นางเรณู นวลจันทร์ (สวนคุณยาย)	ไร่นาสวนผสม เกษตรทฤษฎีใหม่	๔ ม.๔ บ้านทุ่งน้อย ต.โพนยาง อ.วังหิน จ.ศรีสะเกษ	
๒	นายสุบิน จันทะเสน	หมอพื้น / ศิลปกรรม	๔๗ ม.๗ บ้านโพนยาง ต.โพนยาง อ.วังหิน จ.ศรีสะเกษ	
๓	น.ส.เดือนเพ็ญ คำแสน	ด้านหัตถกรรม ทำบายศรีสู่ขวัญ	๗๐ ม.๗ บ้านโพนยาง ต.โพนยาง	
๔	นายคำหล้า ทองพูล	ด้านหัตถกรรม ทำไม้กวาด / จักสาน ฯลฯ	๑๐ ม.๑๐ บ้านเห็นอ้อม ต.โพนยาง อ.วังหิน จ.ศรีสะเกษ	
๕	นายคำหล้า ทองพูล	ด้านหัตถกรรม ทำไม้กวาด / จักสาน ฯลฯ	๑๐ ม.๑๐ บ้านเห็นอ้อม ต.โพนยาง อ.วังหิน จ.ศรีสะเกษ	
๖	นางบุญยัง สัมฤทธิ์	ด้านแพทย์แผนไทย (นวดสมุนไพร)	๖๓ ม.๒ บ้านเห็นอ้อม ต.โพนยาง อ.วังหิน จ.ศรีสะเกษ	
๘	นายสมศรี สาระโท	ด้านแพทย์แผนไทย สมุนไพรไทย	๑๕ ม.๖ บ้านหนองแคน ต.โพนยาง อ.วังหิน จ.ศรีสะเกษ	
๑๐	นางพงษ์ จันทะเสน	ด้านอื่นๆ อาหารพื้นบ้าน ข้าวหมาก / ห่อหมก	๗๘ ม.๑ บ้านโพนยาง ต.โพนยาง อ.วังหิน จ.ศรีสะเกษ	
๑๑	นางสุข จังเอน	ด้านอื่นๆ อาหารพื้นบ้าน ขนมตดหมา/ข้าวปุ้นจี	๑๑ ม.๑๐ บ้านเห็นอ้อม ต.โพนยาง อ.วังหิน จ.ศรีสะเกษ	
๑๒	นายบุญเลียบ สำเภา	ด้านอื่นๆ ความเชื่อ ศาสนา และประเพณี	๘๓ ม.๗ บ้านโพนยาง ต.โพนยาง อ.วังหิน จ.ศรีสะเกษ	
๑๓	นายจำนงค์ ภูสวัสดิ์	ด้านอื่นๆ ความเชื่อ ศาสนา และประเพณี หมอสู่ขวัญ	๔ ม.๘ บ้านป่าชาติ ต.โพนยาง อ.วังหิน จ.ศรีสะเกษ	
๑๔	นายสมชัย สำเภา (สวนลุงชัย)	ไร่นาสวนผสม	๖๗ ม.๒ บ้านเห็นอ้อม ต.โพนยาง อ.วังหิน จ.ศรีสะเกษ	

ข้อมูลภูมิปัญญาท้องถิ่น ด้านเกษตรกรรม (ไร่นาสวนผสม)

ข้อมูลส่วนบุคคล	สวนคุณยาย
ชื่อ-สกุล	นางเรณู นวลจันทร์
วัน/เดือน/ปีเกิด	๑๔ สิงหาคม ๒๕๒๑
เลขบัตรประจำตัวประชาชน	๓๓๓๐๑๐๐๓๖๐๘๔๑
ศาสนา	พุทธ
ระดับการศึกษา	จบชั้นมัธยมศึกษาตอนปลาย (กศน.)
สถานภาพ	สมรส
อาชีพ	เกษตรกรรม
ที่อยู่	บ้านเลขที่ ๔ หมู่ ๔ บ้านทุ่งน้อย ตำบลโพนยาง อำเภอวังหิน จังหวัดศรีสะเกษ
เบอร์โทร	๐๘๗๒๓๙๓๕๙๕
ความชำนาญด้านภูมิปัญญาท้องถิ่น	
ชื่อภูมิปัญญา	ไร่นาสวนผสม เกษตรทฤษฎีใหม่
ลักษณะภูมิปัญญา	ครัวเรือนต้นแบบตามหลักปรัชญาเศรษฐกิจพอเพียง



ข้อมูลภูมิปัญญาท้องถิ่น ด้านศิลปกรรม (หมอพิณ)

ข้อมูลส่วนบุคคล

ชื่อ-สกุล

นายสุบิน จันทะเสน

วัน/เดือน/ปีเกิด

๐๓ มีนาคม ๒๕๐๐

เลขบัตรประจำตัวประชาชน

๓๓๓๐๑๐๐๓๒๓๑๓๐

ศาสนา

พุทธ

ระดับการศึกษา

ป.๔

สถานภาพ

สมรส

อาชีพ

เกษตรกรกรรม

ที่อยู่

๔๗ หมู่ ๗ ตำบลโพนยาง อำเภอวังหิน จังหวัดศรีสะเกษ

เบอร์โทร

-

ความชำนาญด้านภูมิปัญญาท้องถิ่น

ชื่อภูมิปัญญา

ศิลปกรรม

ลักษณะภูมิปัญญา

หมอพิณ



ข้อมูลภูมิปัญญาท้องถิ่น ด้านหัตถกรรม

ข้อมูลส่วนบุคคล

ชื่อ-สกุล น.ส.เดือนเพ็ญ คำแสน
วัน/เดือน/ปีเกิด ๑๗ ตุลาคม ๒๕๒๙
เลขบัตรประจำตัวประชาชน ๑๓๓๐๑๐๐๙๒๒๐๔
ศาสนา พุทธ
ระดับการศึกษา ม.๖
สถานภาพ สมรส
อาชีพ เกษตรกรรม
ที่อยู่ ๗๐ หมู่ ๗ ตำบลโพนยาง อำเภอวังหิน จังหวัดศรีสะเกษ
เบอร์โทร -

ความชำนาญด้านภูมิปัญญาท้องถิ่น

ชื่อภูมิปัญญา หัตถกรรม
ลักษณะภูมิปัญญา ทำพานบายศรีจากใบตอง วัสดุจากธรรมชาติ



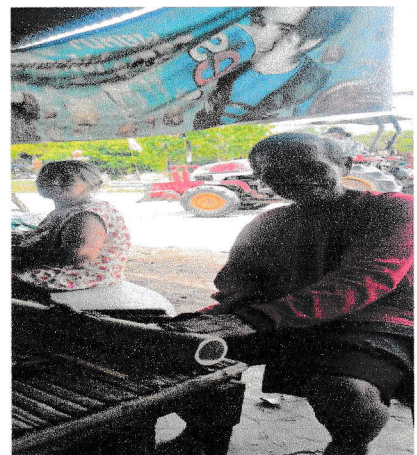
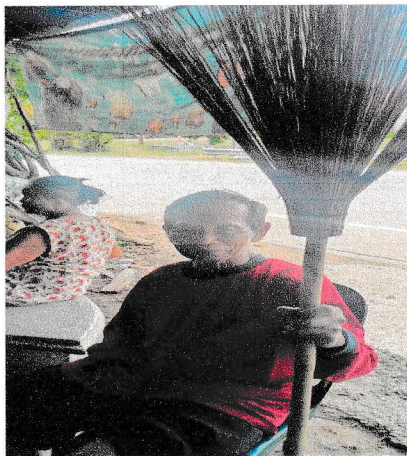
ข้อมูลภูมิปัญญาท้องถิ่น ด้านหัตถกรรม

ข้อมูลส่วนบุคคล

ชื่อ-สกุล นายคำหล้า ทองพูล
วัน/เดือน/ปีเกิด - - - ๒๕๘๘
เลขบัตรประจำตัวประชาชน ๓๓๓๐๑๐๐๗๑๙๒๕๔
ศาสนา พุทธ
ระดับการศึกษา ประถมศึกษาปีที่ ๔
สถานภาพ สมรส
อาชีพ เกษตรกรรม
ที่อยู่ ๑๐ หมู่ ๑๐ ตำบลโพนยาง อำเภอวังหิน จังหวัดศรีสะเกษ
เบอร์โทร -

ความชำนาญด้านภูมิปัญญาท้องถิ่น

ชื่อภูมิปัญญา งานจักสาน ทำไม้กวาด สานลอบ กระชัง
ลักษณะภูมิปัญญา ด้านหัตถกรรม



ข้อมูลภูมิปัญญาท้องถิ่น ด้านการแพทย์ไทย(นวดสมุนไพร)

ข้อมูลส่วนบุคคล.

ชื่อ-สกุล	นางบุญยัง สัมฤทธิ์
วัน/เดือน/ปีเกิด	๓ พฤศจิกายน ๒๕๑๕
เลขที่บัตรประจำตัวประชาชน	๓๓๓๐๑๐๐๗๑๕๘๓๖
ศาสนา	พุทธ
ระดับการศึกษา	ม.๖
สถานภาพ	สมรส
อาชีพ	เกษตรกร
ที่อยู่	๖๓ หมู่ที่ ๒ ตำบลโพนยาง อำเภอวังหิน จังหวัดศรีสะเกษ
เบอร์โทร	๐๙๐-๒๖๔๙๐๑๒

ความชำนาญด้านภูมิปัญญาท้องถิ่น

ชื่อภูมิปัญญาท้องถิ่น:

ด้านการแพทย์ไทย(นวดสมุนไพร)

ลักษณะภูมิปัญญา

นวดสมุนไพร/นวดเพื่อสุขภาพ/นวดสปา



เลขที่ ศธ.อ./นพท.๑๐/๒๑/๒๕๖๓



กรมกิจการสตรีและสถาบันครอบครัว
กระทรวงการพัฒนาสังคมและความมั่นคงของมนุษย์
 (เดิมชื่อ สถาบันส่งเสริมสตรีและครอบครัว)

นางบุญยัง สัมฤทธิ์
 ได้สำเร็จการศึกษาชั้นมัธยมศึกษา นวัตกรรมไทย เป็นเวลา ๑๑๐ ชั่วโมง
 ระหว่างวันที่ ๑๑ สิงหาคม ๒๕๖๒ ถึงวันที่ ๒๐ สิงหาคม ๒๕๖๓
 โดย ศูนย์วิจัยและพัฒนาสตรีและครอบครัว ภาคตะวันออกเฉียงเหนือ จังหวัดศรีสะเกษ

ได้ใช้ ณ วันที่ ๒๐ สิงหาคม พ.ศ. ๒๕๖๓




(Signature)
 (รองเลขาธิการ กอ.ว.อ.)
 อธิบดีกรมกิจการสตรีและสถาบันครอบครัว

เลขที่ ศธ.อ./นพท./ศ...



โรงเรียนภูมิปัญญาไทยบ้านหม้อช้างอุบลราชธานี
 145/2 ถนนสมวิท ตำบลในเมือง อำเภอเมือง จังหวัดอุบลราชธานี 34000 โทรศัพท์ 045-312821
 (ในกำกับของกรมส่งเสริมการเกษตร)

ประกาศนียบัตรนี้ได้ไว้เพื่อแสดงว่า
นางบุญยัง สัมฤทธิ์
 ได้สำเร็จการศึกษาหลักสูตร นวัตกรรมเพื่อสุขภาพ 150 ชั่วโมง
 ของได้มีความรู้ ความเชี่ยวชาญ ก้าวหน้ายิ่งขึ้นไปตลอด
 ได้ใช้ ณ วันที่ 23 มกราคม 2563




นายวิจิตร ประชุมพันธ์
 ผู้อำนวยการ

ข้อมูลภูมิปัญญาท้องถิ่น ด้านแพทย์แผนไทย

ข้อมูลส่วนบุคคล

ชื่อ-สกุล นายสมศรี สาระโท
วัน/เดือน/ปีเกิด -/-/๒๕๕๕
เลขบัตรประจำตัวประชาชน ๕๓๓๐๑๙๐๐๓๗๐๐๖
ศาสนา พุทธ
ระดับการศึกษา ม.ต้น/ปรียัติธรรมชั้นเอก
สถานภาพ สมรส
อาชีพ เกษตรกรรม
ที่อยู่ ๑๕ หมู่ ๖ ตำบลโพนยาง อำเภอวังหิน จังหวัดศรีสะเกษ
เบอร์โทร -

ความชำนาญด้านภูมิปัญญาท้องถิ่น

ชื่อภูมิปัญญา แพทย์แผนไทย/สวนสมุนไพรไทย

ลักษณะภูมิปัญญา สวนสมุนไพร หมอพื้นบ้าน ใช้สมุนไพรไทยในการรักษาโรคด้วยภูมิปัญญาชาวบ้าน



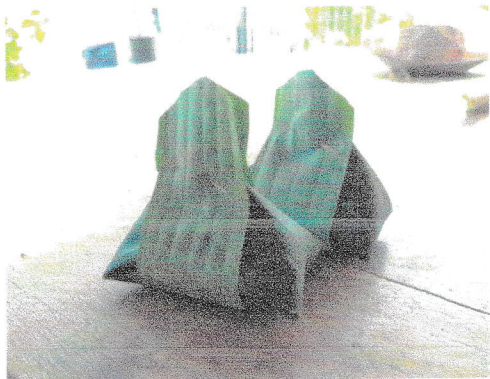
ข้อมูลภูมิปัญญาท้องถิ่น ด้านอื่นๆ(อาหารพื้นบ้าน)

ข้อมูลส่วนบุคคล.

ชื่อ-สกุล	นางพงษ์ จันทะเสน
วัน/เดือน/ปีเกิด	-
เลขที่บัตรประจำตัวประชาชน	๓๓๓๐๑๐๐๓๑๘๕๙๔
ศาสนา	พุทธ
ระดับการศึกษา	ป.๔
สถานภาพ	สมรส
อาชีพ	เกษตรกรกรรม
ที่อยู่	๗๘ หมู่ที่ ๑ ตำบลโพนยาง อำเภอวังหิน จังหวัดศรีสะเกษ
เบอร์โทร	-

ความชำนาญด้านภูมิปัญญาท้องถิ่น

ชื่อภูมิปัญญาท้องถิ่น:	ด้านอื่นๆ(อาหารพื้นบ้าน)
ลักษณะภูมิปัญญา	ข้าวหมาก



ข้อมูลภูมิปัญญาท้องถิ่น ด้านอื่นๆ(อาหารพื้นบ้าน)

ข้อมูลส่วนบุคคล.

ชื่อ-สกุล	นางสุข จังเอน
วัน/เดือน/ปีเกิด	๑๐ กรกฎาคม ๒๕๕๐
เลขที่บัตรประจำตัวประชาชน	๕๓๓๐๑๐๙๐๑๐๖๖๓
ศาสนา	พุทธ
ระดับการศึกษา	ป.๖
สถานภาพ	สมรส
อาชีพ	เกษตรกรกรรม
ที่อยู่	๑๑ หมู่ที่ ๑๐ ตำบลโพนยาง อำเภอวังหิน จังหวัดศรีสะเกษ
เบอร์โทร	-

ความชำนาญด้านภูมิปัญญาท้องถิ่น

ชื่อภูมิปัญญาท้องถิ่น:	ด้านอื่นๆ(อาหารพื้นบ้าน)
ลักษณะภูมิปัญญา	ขนมตดหมา/ข้าวปั้นจี



ข้อมูลภูมิปัญญาท้องถิ่น ด้านอื่นๆ ความเชื่อ/ศาสนาและประเพณี

ข้อมูลส่วนบุคคล

ชื่อ-สกุล นายบุญเลียบ สำเภา
วัน/เดือน/ปีเกิด -/-/๒๕๔๘
เลขบัตรประจำตัวประชาชน ๓๓๓๐๑๐๐๓๒๘๕๙๐
ศาสนา พุทธ
ระดับการศึกษา ป.๔
สถานภาพ สมรส
อาชีพ เกษตรกรรม
ที่อยู่ ๘๓ ม.๗ ต.โพนยาง อ.วังหิน จ.ศรีสะเกษ
เบอร์โทร ๐๙๘๑๕๑๔๘๒๘

ความชำนาญด้านภูมิปัญญาท้องถิ่น

ชื่อภูมิปัญญา ด้านอื่นๆ ความเชื่อ/ศาสนาและประเพณี
ลักษณะภูมิปัญญา มัคทายกวัด ศาสนาพิธีกร/ในงานต่างๆ งานมงคล งานอวมงคล
/งานแต่ง/ขึ้นบ้านใหม่ เป็นต้น



ข้อมูลภูมิปัญญาท้องถิ่น ด้านอื่นๆความเชื่อ/ศาสนาและประเพณี

ข้อมูลส่วนบุคคล

ชื่อ-สกุล นายจำนงค์ ภูลสวัสดิ์
วัน/เดือน/ปีเกิด -/-/๒๕๔๓
เลขบัตรประจำตัวประชาชน ๓๓๓๐๑๐๐๖๓๔๑๔๓
ศาสนา พุทธ
ระดับการศึกษา ม.๖
สถานภาพ สมรส
อาชีพ เกษตรกรรม
ที่อยู่ ๔ หมู่ ๘ ตำบลโพนยาง อำเภอวังหิน จังหวัดศรีสะเกษ
เบอร์โทร ๐๘๒๗๕๐๑๗๑๕

ความชำนาญด้านภูมิปัญญาท้องถิ่น
ชื่อภูมิปัญญา ด้านอื่นๆ ความเชื่อ/ศาสนาและประเพณี
ลักษณะภูมิปัญญา หมอสูตรขวัญ/ในงานต่างๆ/งานบวช/งานแต่ง/ขึ้นบ้านใหม่ เป็นต้น



ข้อมูลภูมิปัญญาท้องถิ่น ด้านเกษตรกรรม (ไธนาสวนผสม)

ข้อมูลส่วนบุคคล

ชื่อ-สกุล นายสมชัย สำเภา (สวนลุงชัย)
วัน/เดือน/ปีเกิด -/-/๒๕๙๓
เลขบัตรประจำตัวประชาชน ๓๓๓๐๑๐๐๗๑๖๙๔๘
ศาสนา พุทธ
ระดับการศึกษา ม.๖
สถานภาพ สมรส
อาชีพ เกษตรกรรม
ที่อยู่ ๖๗ หมู่ ๒ ตำบลโพนยาง อำเภอวังหิน จังหวัดศรีสะเกษ
เบอร์โทร -

ความชำนาญด้านภูมิปัญญาท้องถิ่น

ชื่อภูมิปัญญา ไธนาสวนผสม
ลักษณะภูมิปัญญา ครูว์เรือดั้นแบบตามหลักปรัชญาเศรษฐกิจพอเพียง

